

# 4 Grains d'Ellébore

## Fiche Technique

En Préambule, cette fiche technique n'est pas restrictive et peut s'adapter selon le lieu et/ou les moyens techniques. Pour les salles non dédiées, nous pouvons simplifier et apporter un plan feu à LED (matériel écoresponsable), ainsi qu'une petite sonorisation (frais supplémentaires appliqués à la cession pour la mise à disposition).

**N'hésitez pas à contacter le régisseur.**

### Scène et salle

- L'espace de jeu est de 8m d'ouverture sur 7m de profondeur ( minimum 7m par 6m)
- Le spectacle contient de la vidéo, il est donc nécessaire de faire le meilleur « noir » possible dans la salle.
- La scène est pendrillonnée à l'italienne (3 rues) avec un fond de scène Noir (Pas de circulation nécessaire derrière le fond).
- L'espace scénique est recouvert de tapis de danse noir.
- La régie sera surélevée par rapport au public (praticables) et pourra accueillir les consoles lumière et son, l'ordinateur et une découpe sur pied (poursuite)

### Vidéo

La compagnie apporte son vidéo-projecteur mais il est souhaitable d'en avoir un de secours sur place. Il est placé à l'avant scène et doit être relié par câble VGA à l'ordinateur (régie).

Nous avons besoin d'un shutter commandable depuis la régie, ou d'une personne de l'organisation pour occulter le vidéo-projecteur manuellement pendant la représentation.

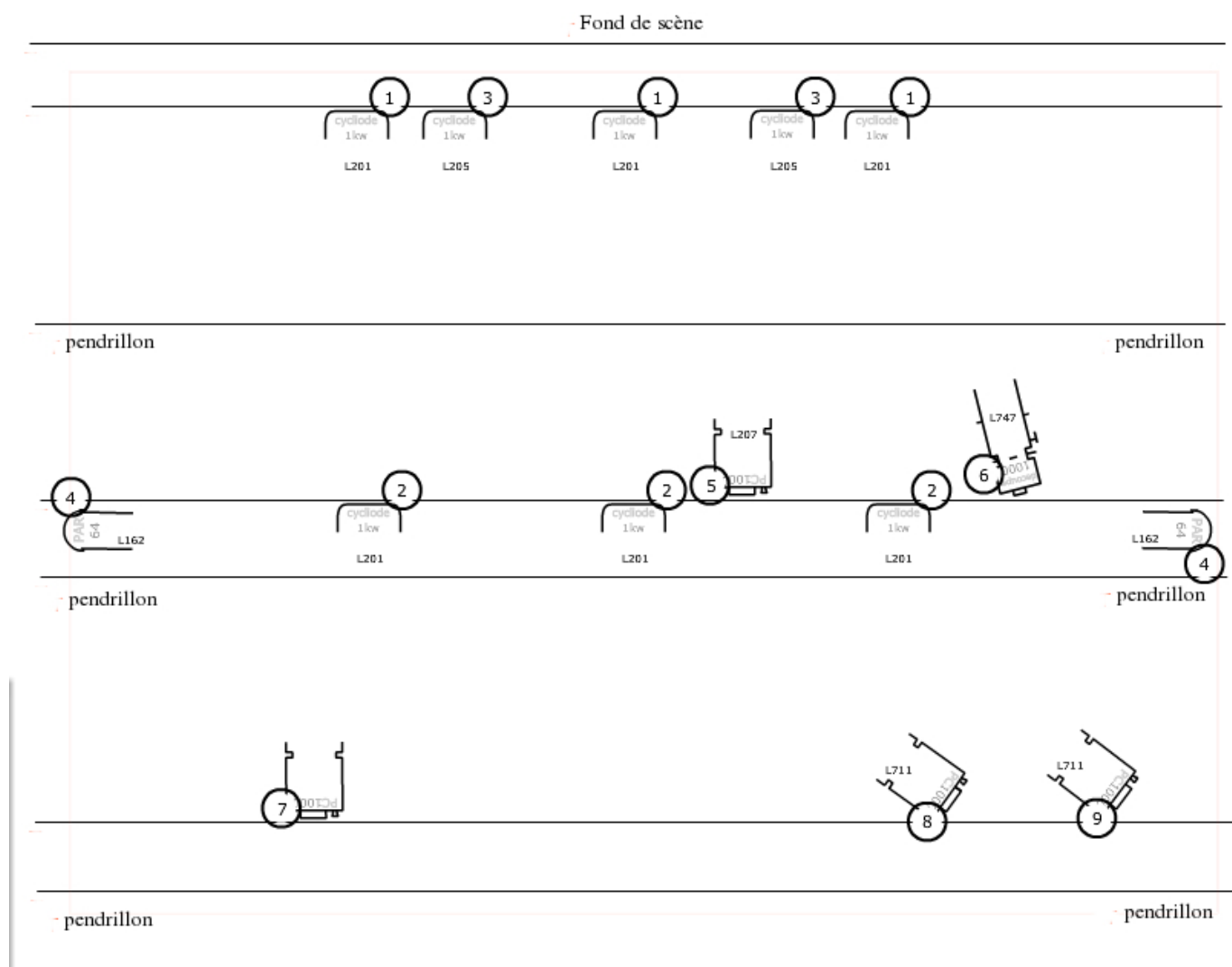
### Son

La Bande-son est envoyée depuis la régie par un ordinateur (sortie mini-jack stereo).

- Le système son façade doit être adapté à la jauge et à la salle.
- Nous avons besoin de 2 retours sur scène montés en side.
- La console (mixette) est placée à la régie

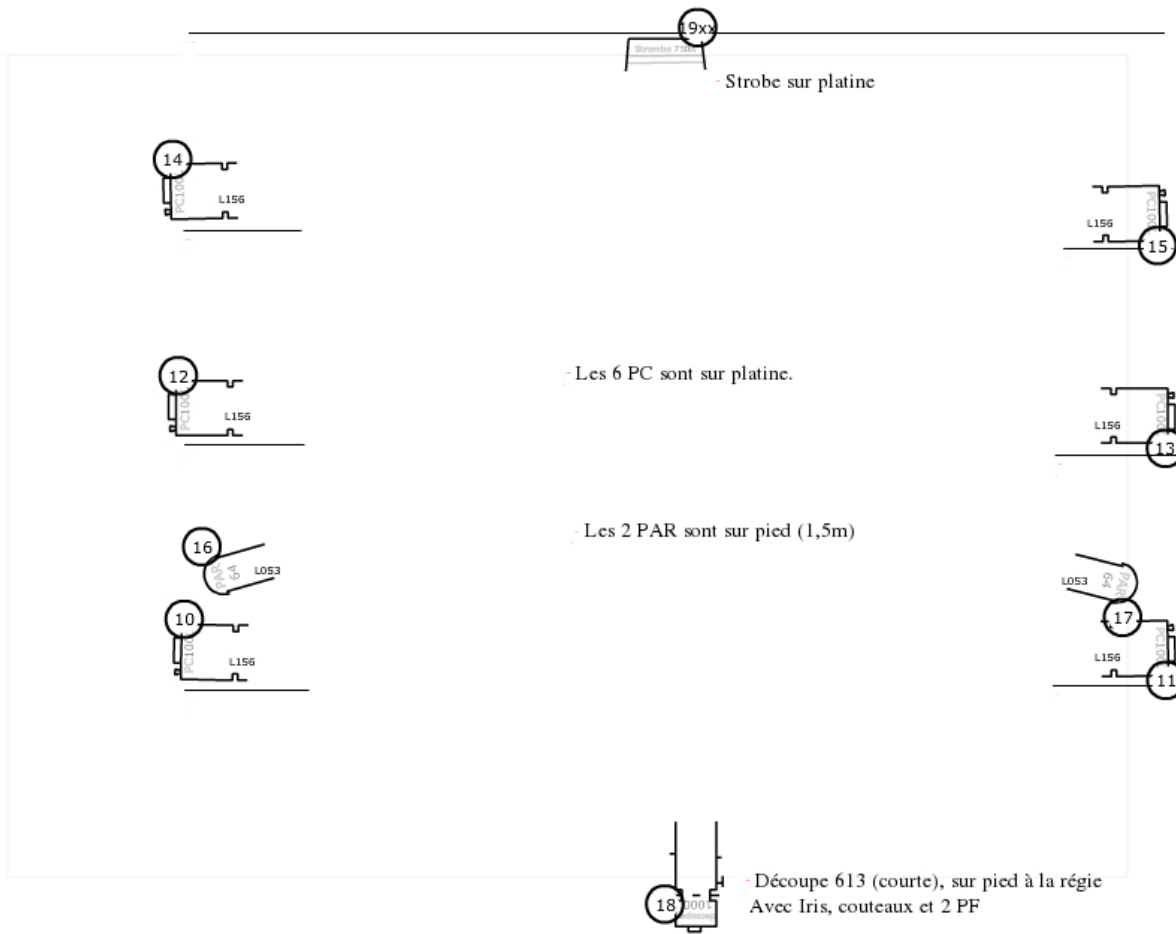
# Lumière

## Plan du Grill



- 8 Cycliodes (2 gélatinées en L205 et 6 en L201)
- 2 PAR 64 CP61 (gélatinés en L162 + diffuseur strié)
- 4 PC 1000 lentilles martelées (1 gélatiné en L207 et 2 en L711)
- 1 Découpe 613 SX robert juliat (gélatinée en L747 + diffuseur rosco #132)

# Plan du Sol



- 6 PC 1000 sur platine (gélatinés en L156) *prévoir du gaffer aluminium*
- 2 PAR 64 CP62 sur pieds à 1,50m (gélatinés en L053 + diffuseur strié)
- 1 Strobe sur platine
- 1 Découpe 613 robert juliat sur pied à la régie **avec Iris, Couteaux et 2 Porte-filtres en bon état. Manipulation en jeu.** (Gélatines : L200 et L206).

## Contact :

David CHEVALLIER  
06 76 06 64 75  
davcheval@gmail.com